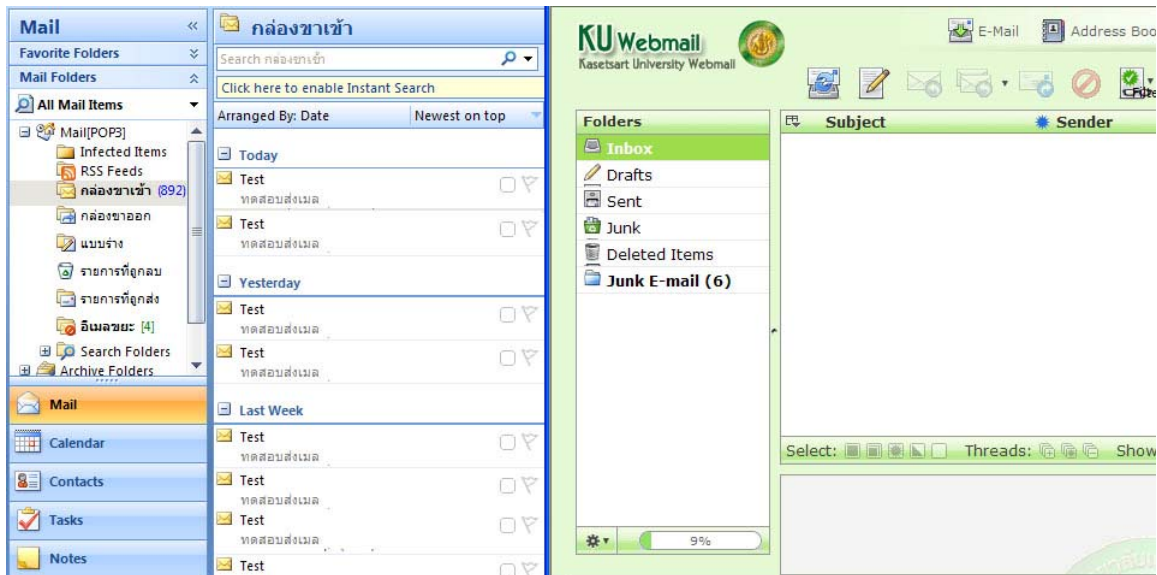
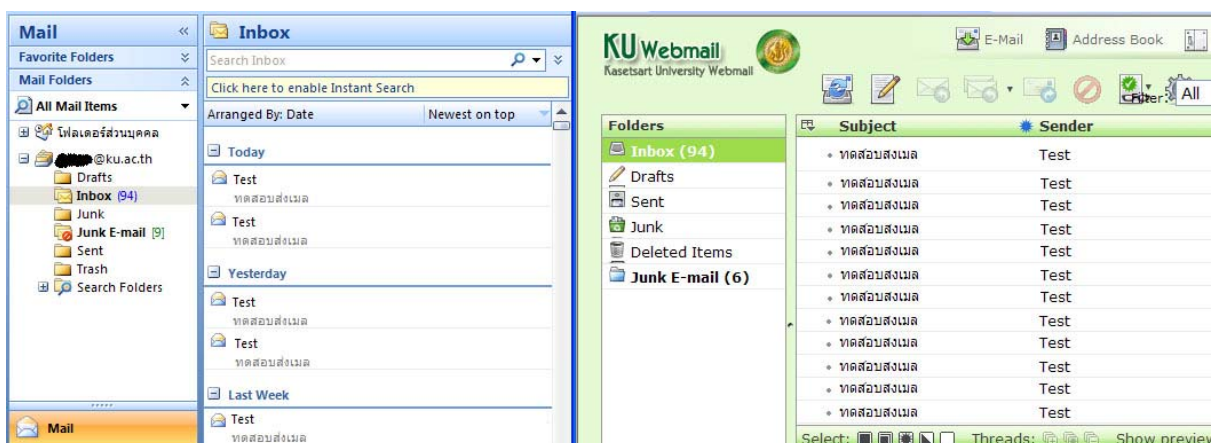


การเปลี่ยนการตั้งค่าจาก POP3 เป็น IMAP

การตั้งค่าแบบ POP3 คือ การดึงจดหมายอิเล็กทรอนิกส์จาก Server nontri.ku.ac.th มาเก็บไว้ในเครื่องคอมพิวเตอร์ที่ใช้งานอยู่ทั้งหมด

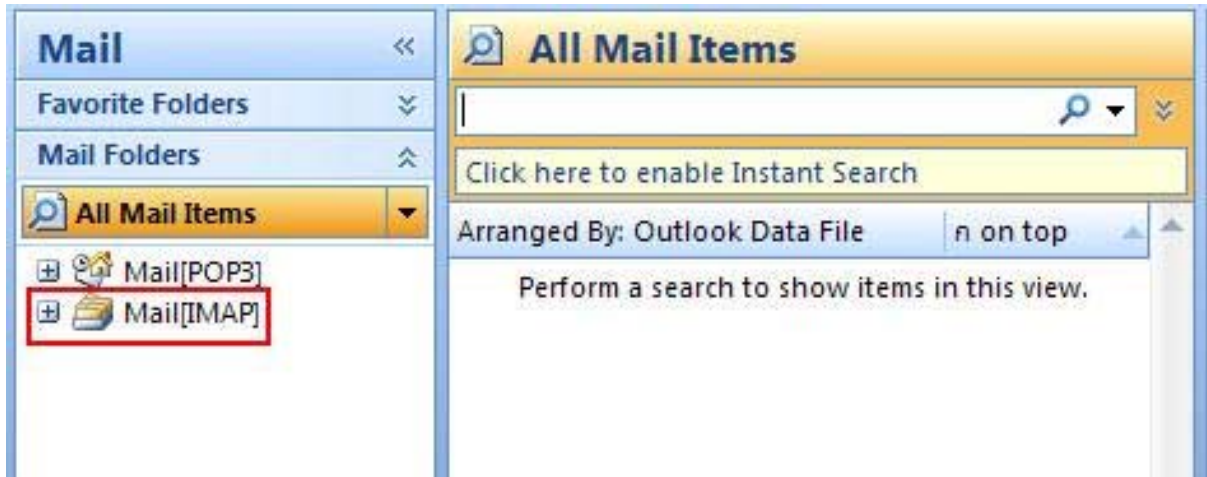


การตั้งค่าแบบ IMAP คือ การคัดลอกจดหมายอิเล็กทรอนิกส์จาก Server nontri.ku.ac.th มาแสดงในเครื่องคอมพิวเตอร์ที่ใช้งานอยู่ทั้งหมด

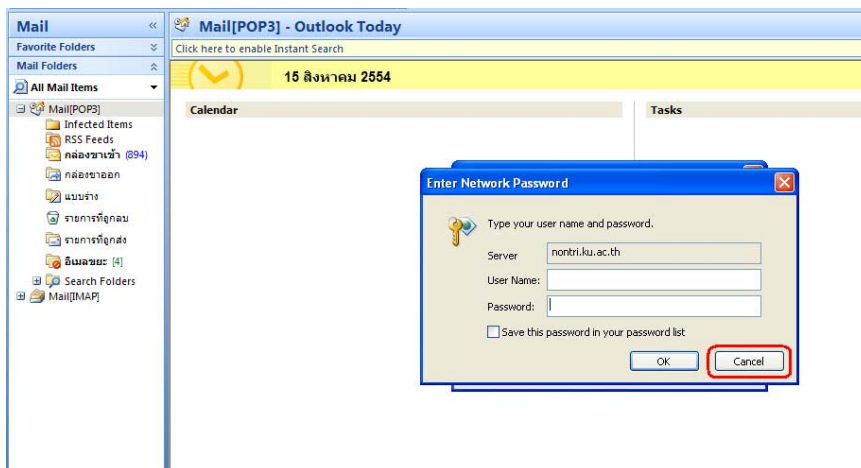


วิธีการเปลี่ยนการตั้งค่าจาก POP3 ให้เป็น IMAP คือ

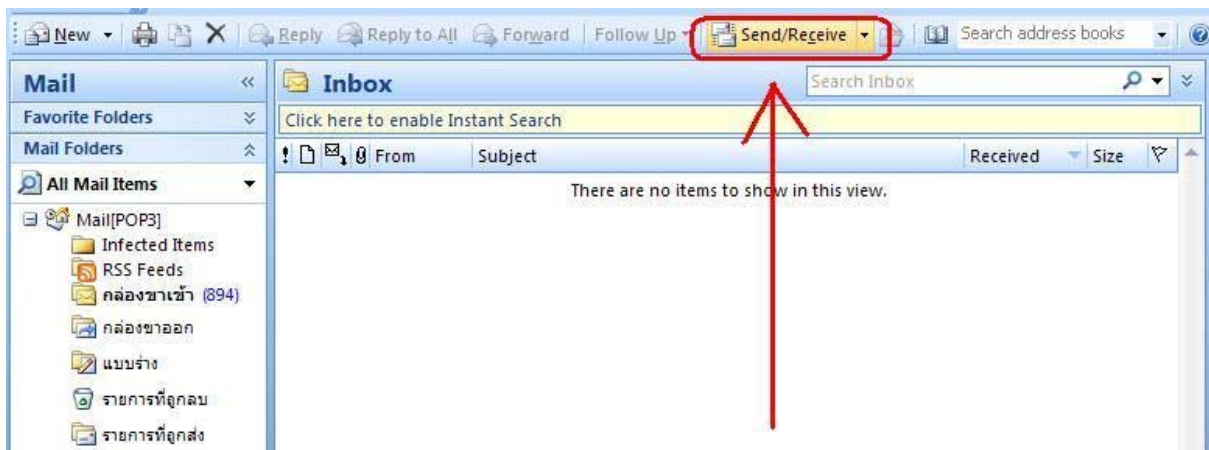
1. ให้สร้าง บัญชีผู้ใช้งานเมลไคลเอนต์ขึ้นมาใหม่อีก 1 บัญชี โดยกำหนดค่าของการใช้งานให้เป็น IMAP และใช้ username และ password เดียวกับบัญชีผู้ใช้ที่เป็น POP3



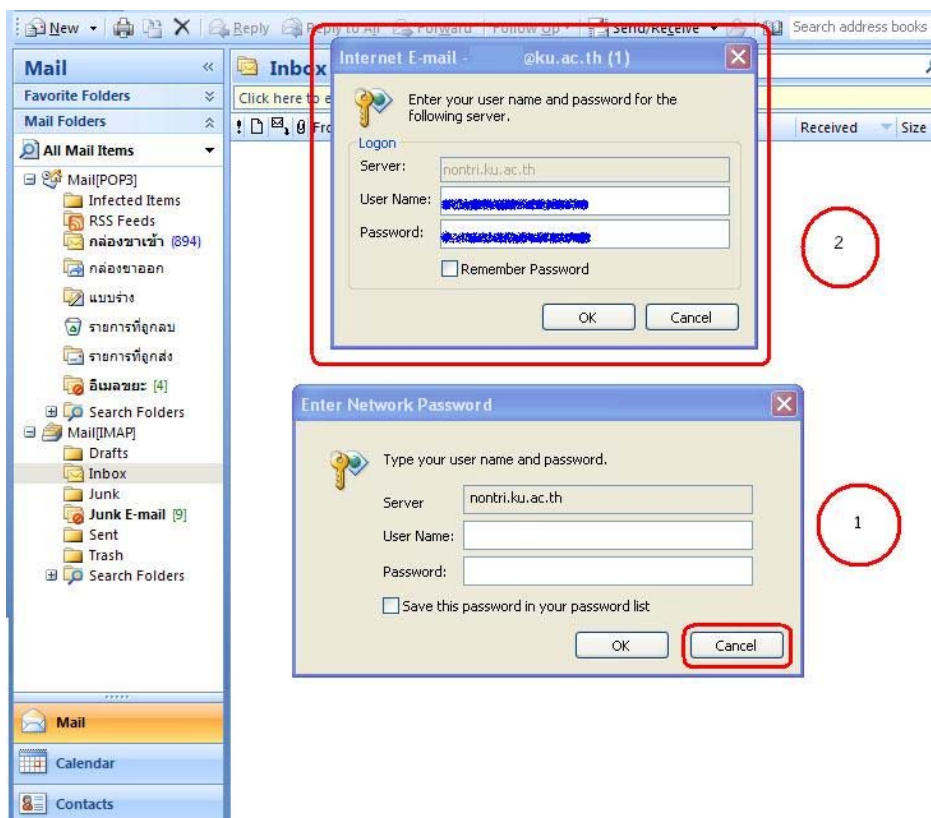
2. ให้ปิดระบบการทำงานของบัญชีผู้ใช้งานแบบ POP3 ด้วยการปิดโปรแกรมแล้วเปิดขึ้นมาใหม่ ถ้ามีข้อความขึ้นมาให้ใส่ username และ password ให้กด cancel ไปก่อนเพื่อไม่ให้ระบบสามารถดึงจดหมายอิเล็กทรอนิกส์ได้



3. ให้กดปุ่ม send/receive ด้านบนเพื่อเชื่อมต่อระบบ



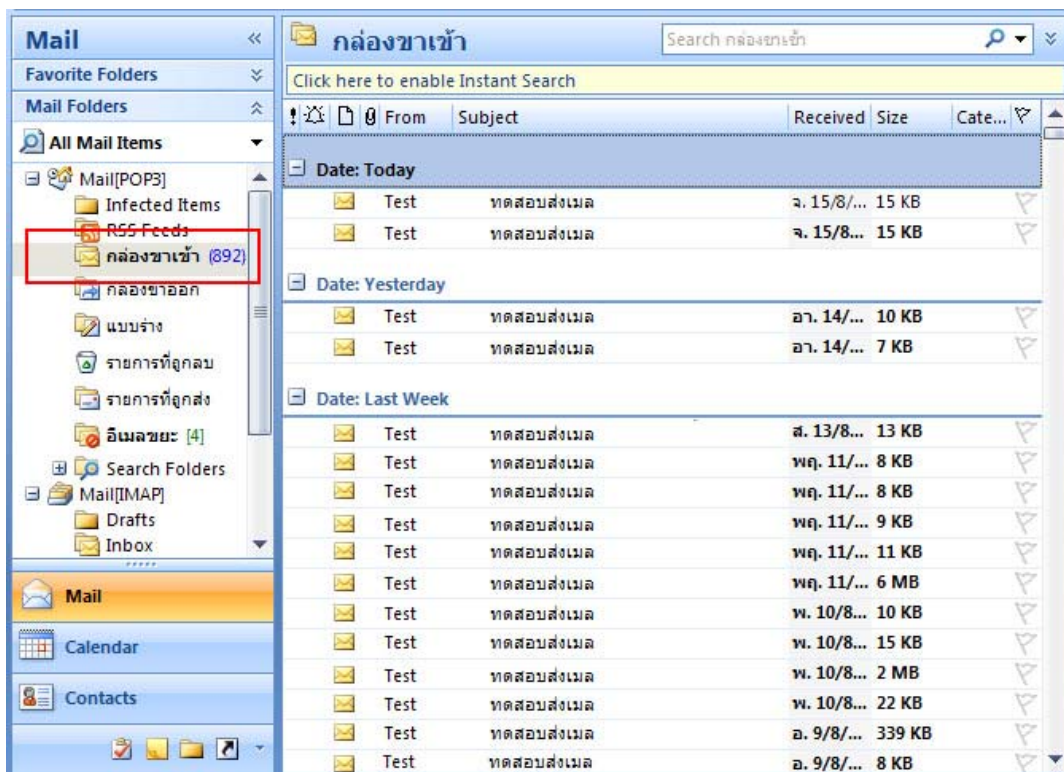
4. ใส่ username และ password ให้กับระบบบัญชีผู้ใช้งานที่เป็น IMAP ซึ่งจะมีลักษณะดัง
กล่องข้อความหมายเลข 2 และให้กด Cancel ถ้ากล่องข้อความดังภาพหมายเลข 1 ขึ้นมา



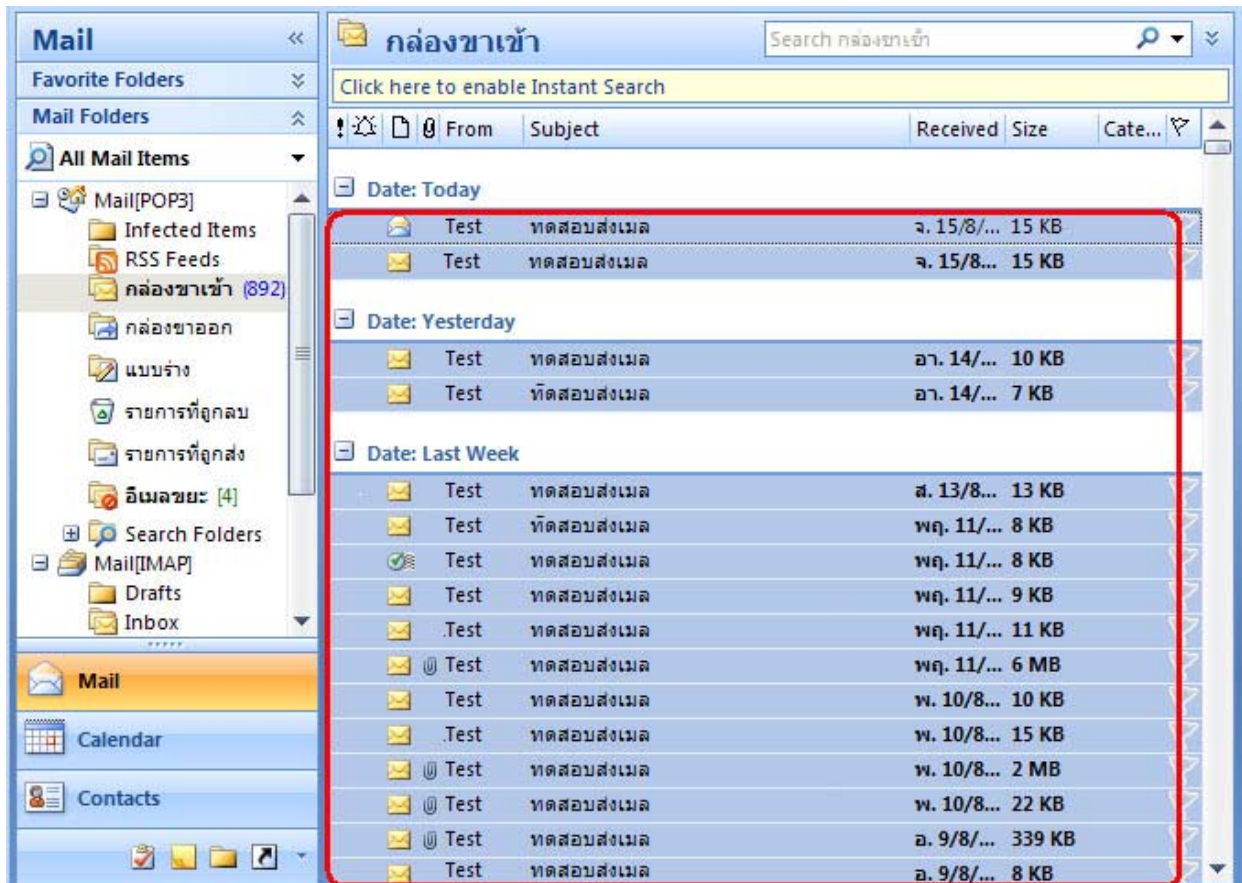
5. หากระหว่างการเปลี่ยนการตั้งค่ามีกล่องข้อความดังภาพขึ้นมาให้กด Cancel เพื่อไม่ให้ระบบการทำงานแบบ POP3 ทำงาน



6. เมื่อเชื่อมต่อบัญชีผู้ใช้งานเป็นแบบ IMAP แล้วให้กดเข้าไปที่ กล่องขาเข้า(Inbox)ของบัญชีผู้ใช้งานที่เป็น POP3

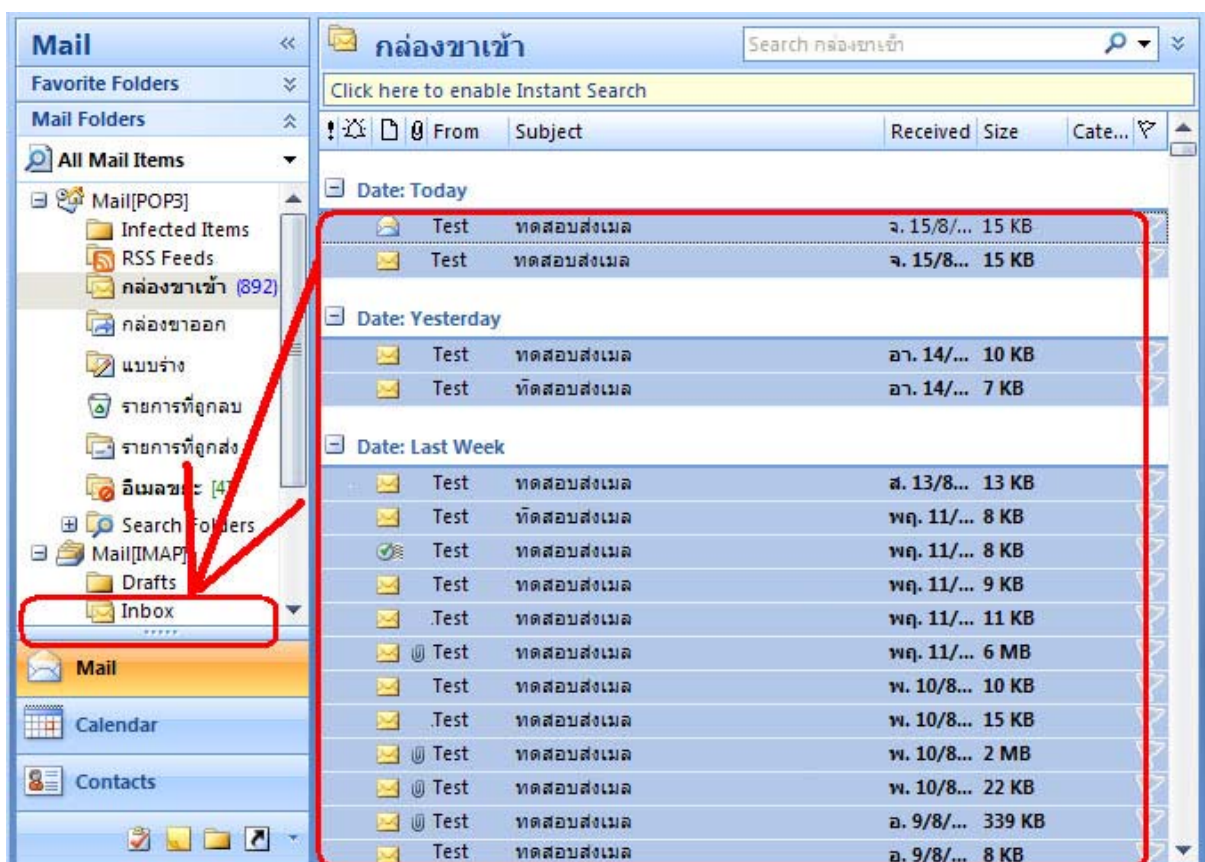


7. ให้กดเลือกจดหมายฉบับใดก็ได้ 1 ฉบับ แล้ว กดปุ่ม Ctrl ค้างไว้แล้วกดปุ่มตัวอักษร A ที่แป้นพิมพ์ เพื่อเลือกจดหมายอิเล็กทรอนิกส์ทุกฉบับ ถ้าทำถูกต้องจดหมายทุกฉบับจะมีแถบสีฟ้าทุกฉบับ

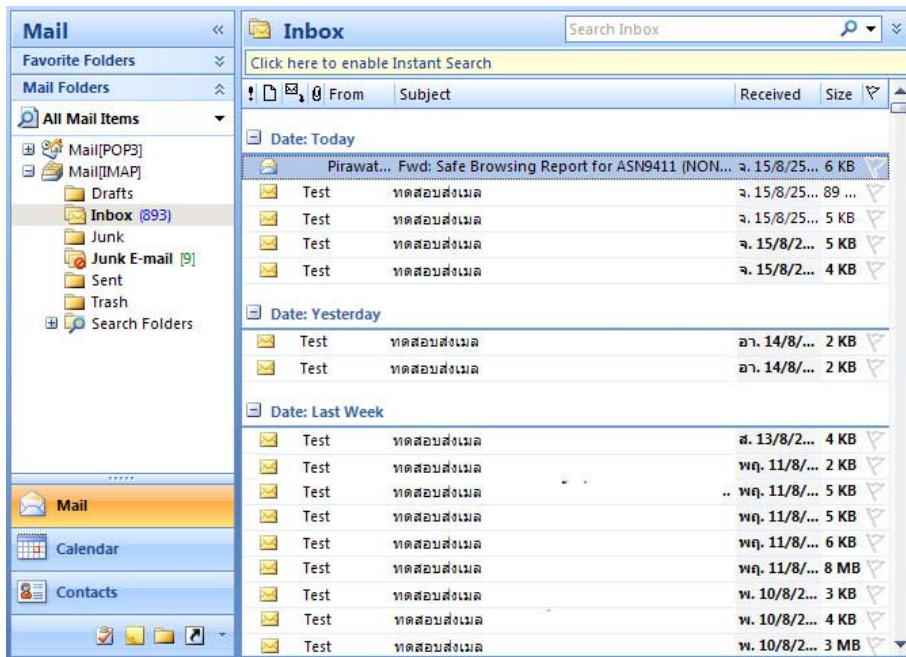


8. คลิกค้างที่จดหมายแล้วลากมาใส่ที่ช่อง กล่องขาเข้า (Inbox)ของผู้ใช้งานระบบที่เป็นแบบ IMAP จากนั้น เมลไคลเอนต์จะทำการนำจดหมายอิเล็กทรอนิกส์กลับขึ้นไปยัง Server nontri.ku.ac.th

ข้อควรทราบ ถ้าขนาดของจำนวนจดหมายอิเล็กทรอนิกส์ที่จะนำกลับขึ้นไปมากกว่าที่ Server nontri.ku.ac.th จะรับได้ เช่น ขนาดรวมของจดหมายทั้งหมดมี ขนาด 6 GB แต่พื้นที่ webmail มีขนาด 5 GB จดหมายอิเล็กทรอนิกส์ที่ถูกส่งกลับขึ้นไปก็จะขึ้นไปไม่ครบ

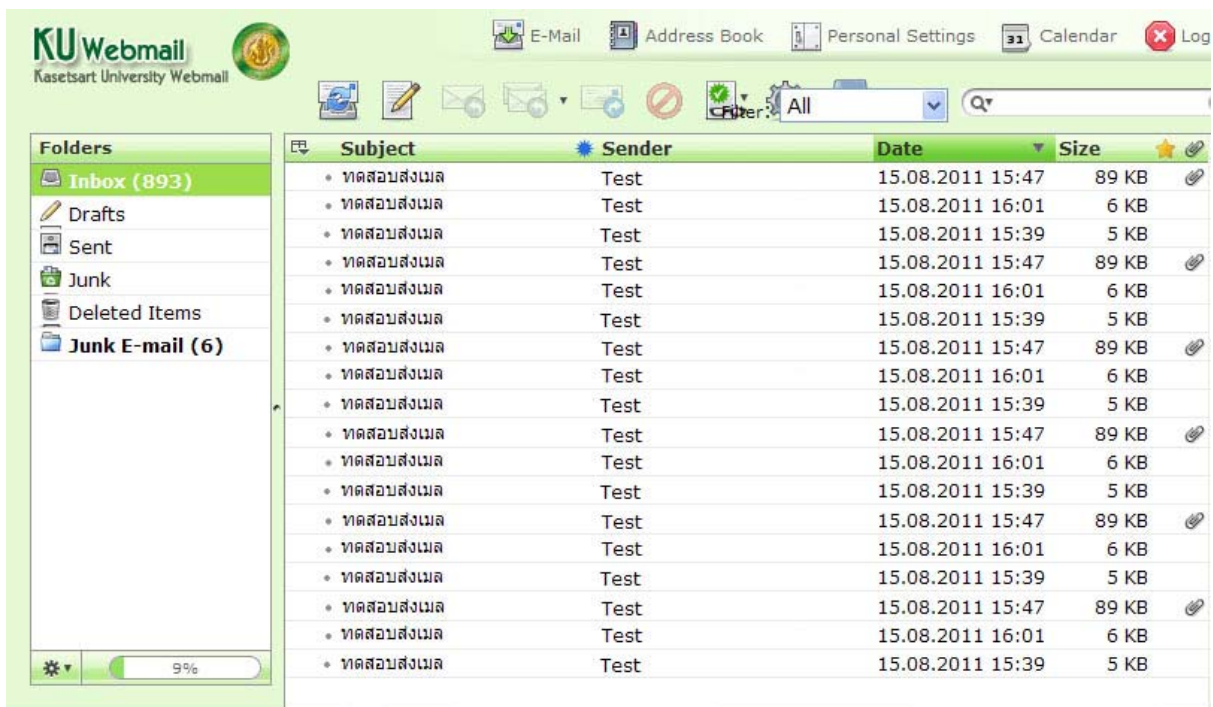


9. เมื่อสำเร็จภายใน Inbox ของผู้ใช้งานระบบ IMAP จะมีจดหมายปรากฏขึ้น



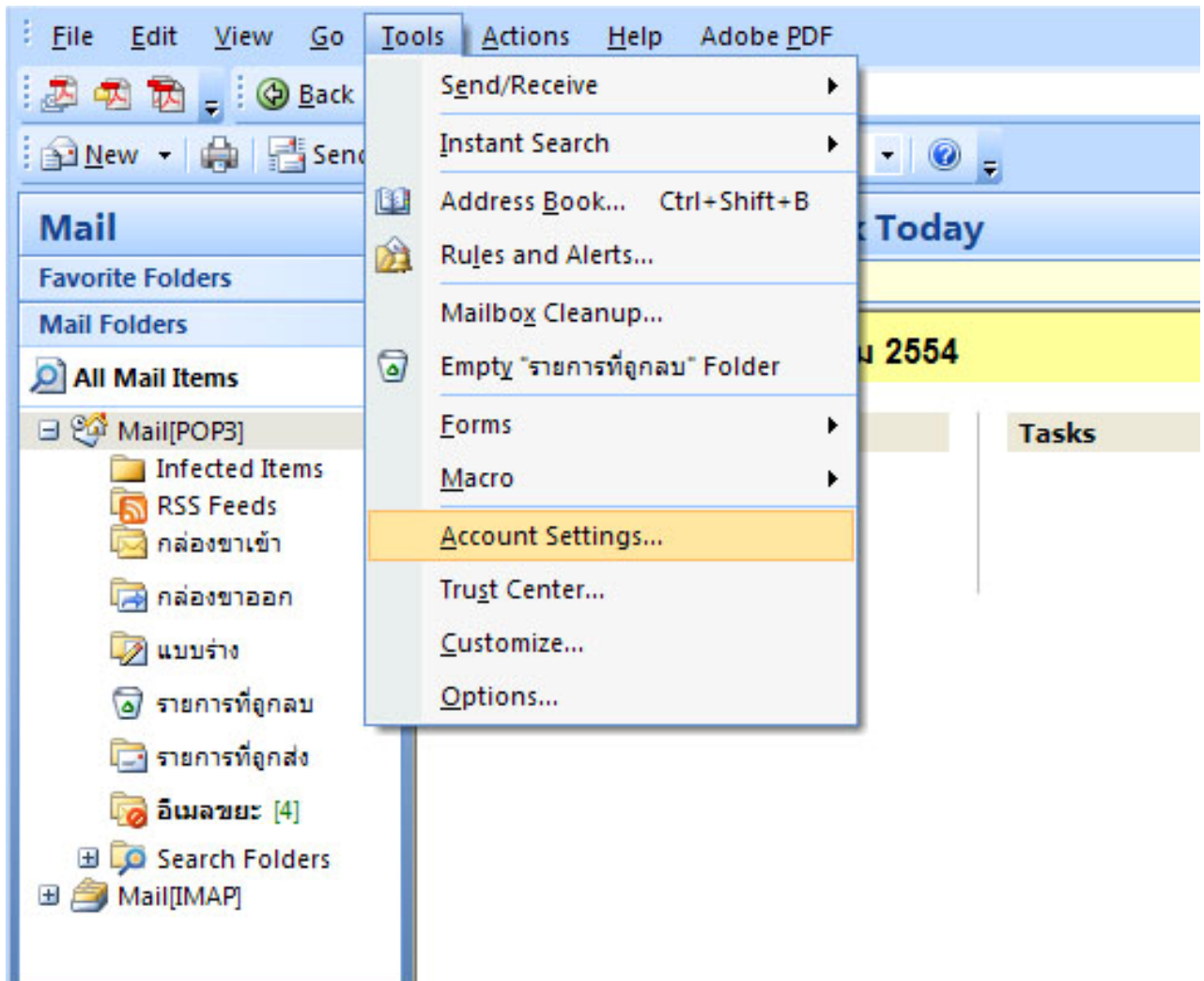
10. ที่ KU webmail จะมีจดหมายปรากฏขึ้นมา

ข้อควรทราบ จดหมายที่ปรากฏขึ้นจะแสดงเป็นจดหมายใหม่ทั้งหมด



11. เมื่อทำการเปลี่ยนการตั้งค่าเรียบร้อยแล้วให้ทำการลบระบบบัญชีผู้ใช้งานที่เป็น POP3 ออกไป เพื่อไม่ให้ทำการดึงเมลกลับไปอีกเมื่อเปิดการทำงานของระบบเมลไคล์เอนต์

โดยเลือกที่ แถบเมนู Tools และเลือกที่ Account settings...



12. จากนั้นให้คลิกเลือกบัญชีผู้ใช้งานที่เป็น POP3 แล้วกดปุ่ม Remove แล้วตอบตกลงเพื่อทำการลบบัญชีผู้ใช้งานที่เป็น POP3

