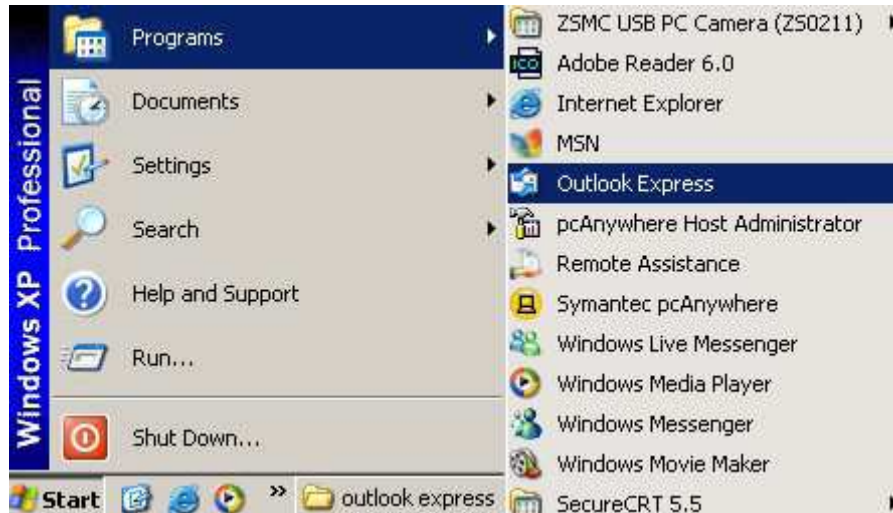


คู่มือการติดตั้งเมลไคลเอนต์ Outlook Express 2003 POP3

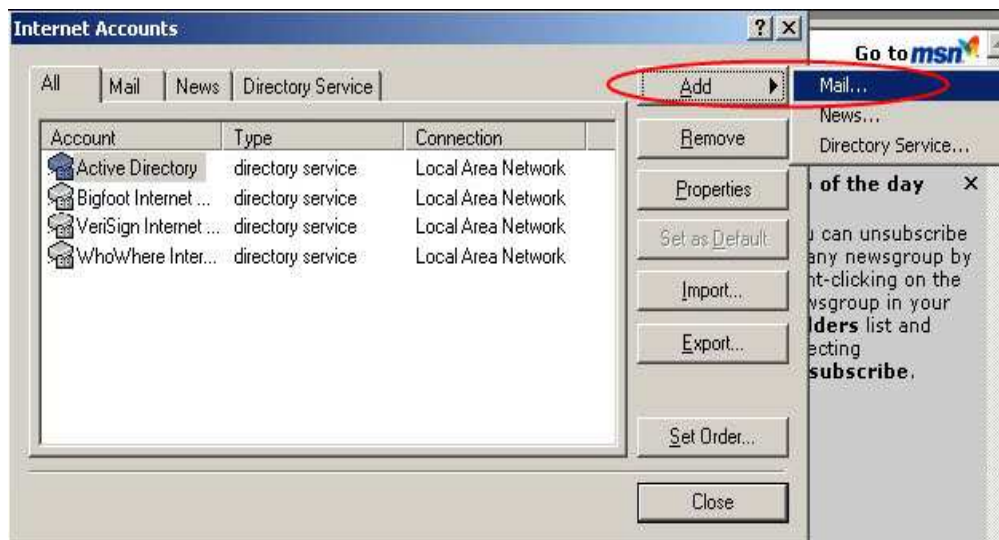
การติดตั้งเมลไคลเอนต์ Outlook Express 2003 POP3



ไปที่ Start>Program>Outlook Express



ตั้งค่า E-mail ไปที่เมนู Tools > Accounts...

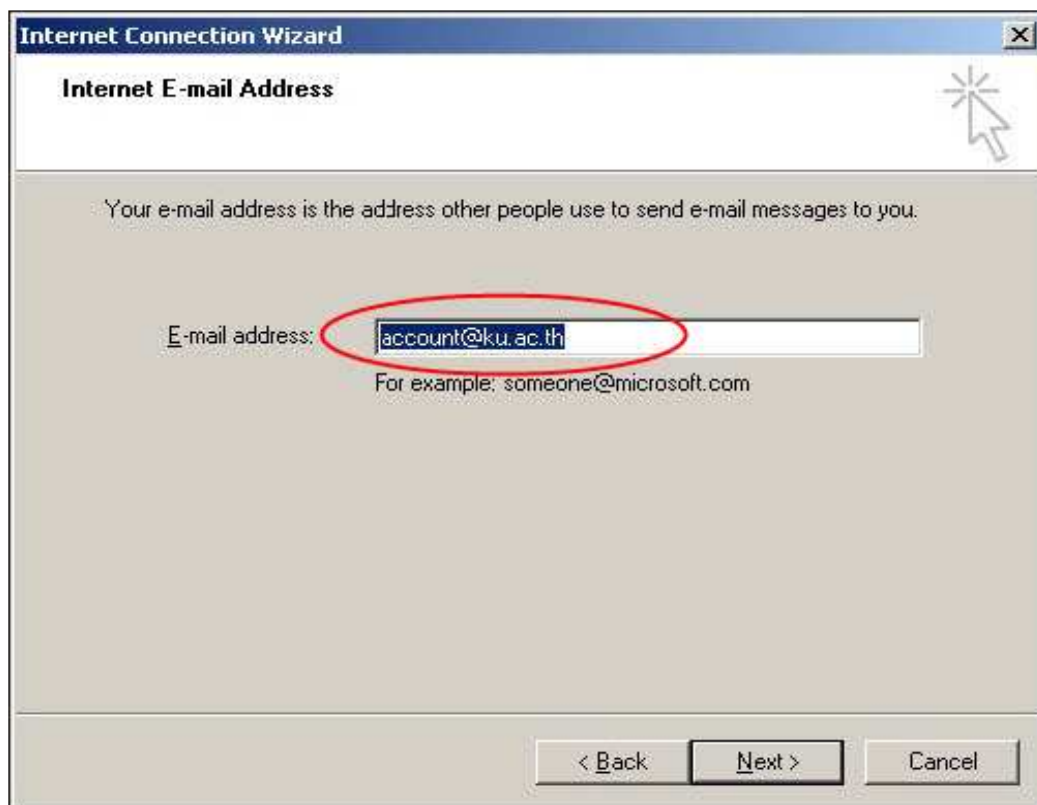


คลิกปุ่ม Add > Mail...



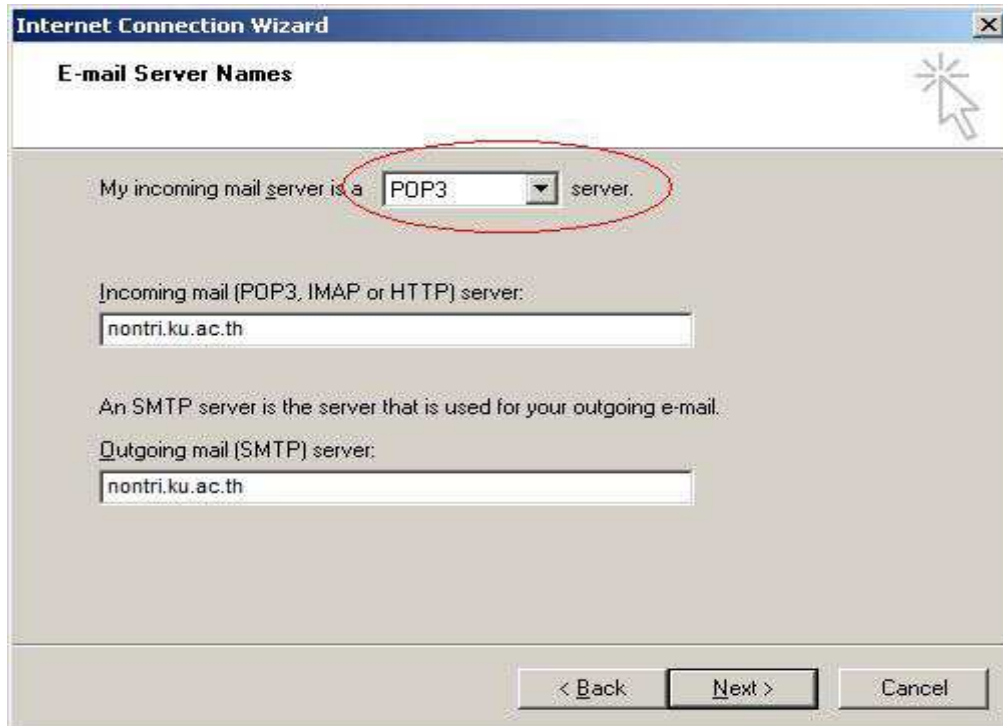


ช่อง Display name ใส่ ชื่อ
และนามสกุล เป็น
ภาษาอังกฤษ แล้วคลิก Next



ช่อง E-mail Address ใส่ Email Address ของท่านลงไปเช่น account@ku.ac.th
แล้วคลิก Next





กำหนดการปรับแต่งค่าดังนี้

- ช่อง My incoming mail server is a เลือก POP3
- ช่อง Incoming mail (POP3,IMAP or HTTP) server ใส่ nontri.ku.ac.th
- ช่อง Outgoing mail (SMTP) server ใส่ nontri.ku.ac.th
- จากนั้นคลิก Next

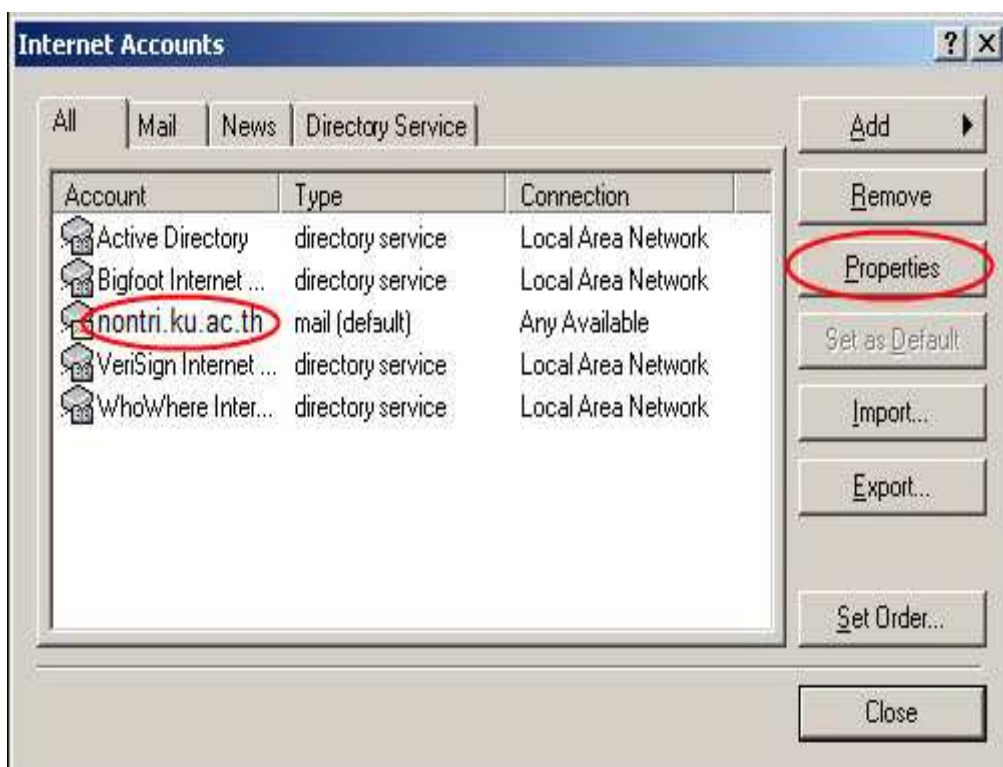


ช่อง Account ใส่ของท่านลงไป เอาเครื่องหมายที่ช่อง Remember password ออกจากนั้นคลิก Next



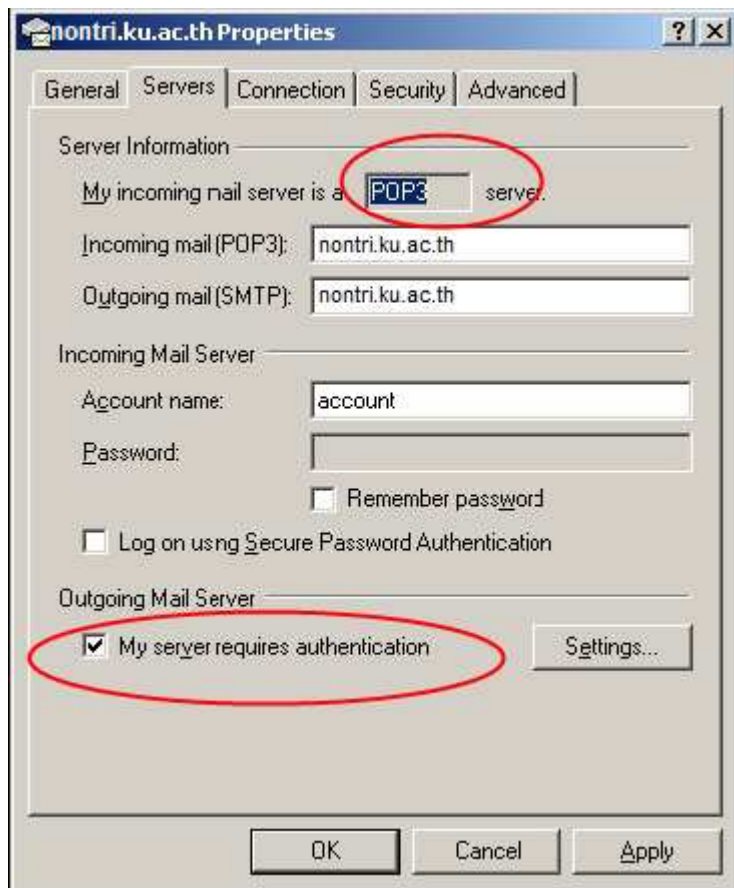


จากนั้นคลิก **Finish**



เลือกที่ **nontri.ku.ac.th** จากนั้นคลิก **Properties**



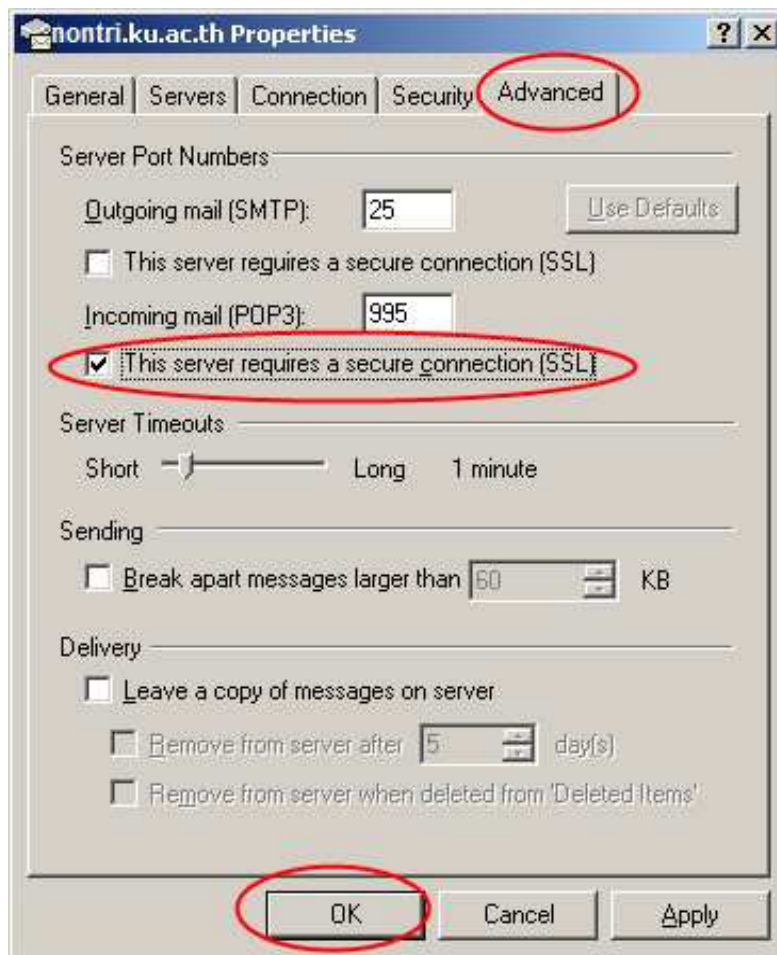


เลือกที่ **Servers** จากนั้นทำเครื่องหมายที่ **My server requires authentication** จากนั้นคลิกที่ **Settings...**

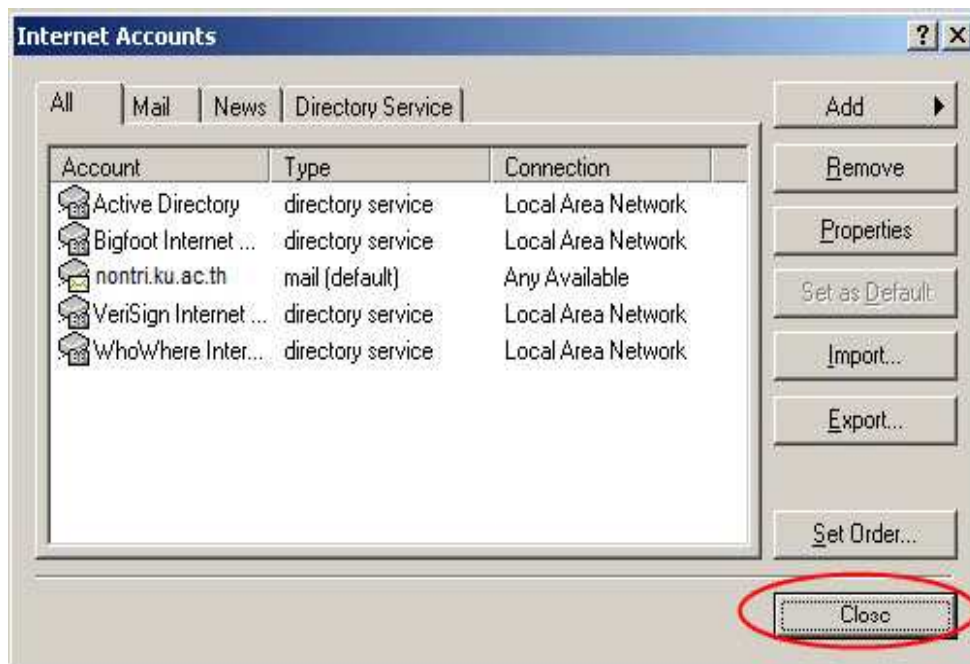


เลือกที่ **Log on using** ในช่อง **Account name** ใส่ **account** ของท่านลงไป ทำเครื่องหมายที่ช่อง **Remember password** จากนั้นคลิก **OK**



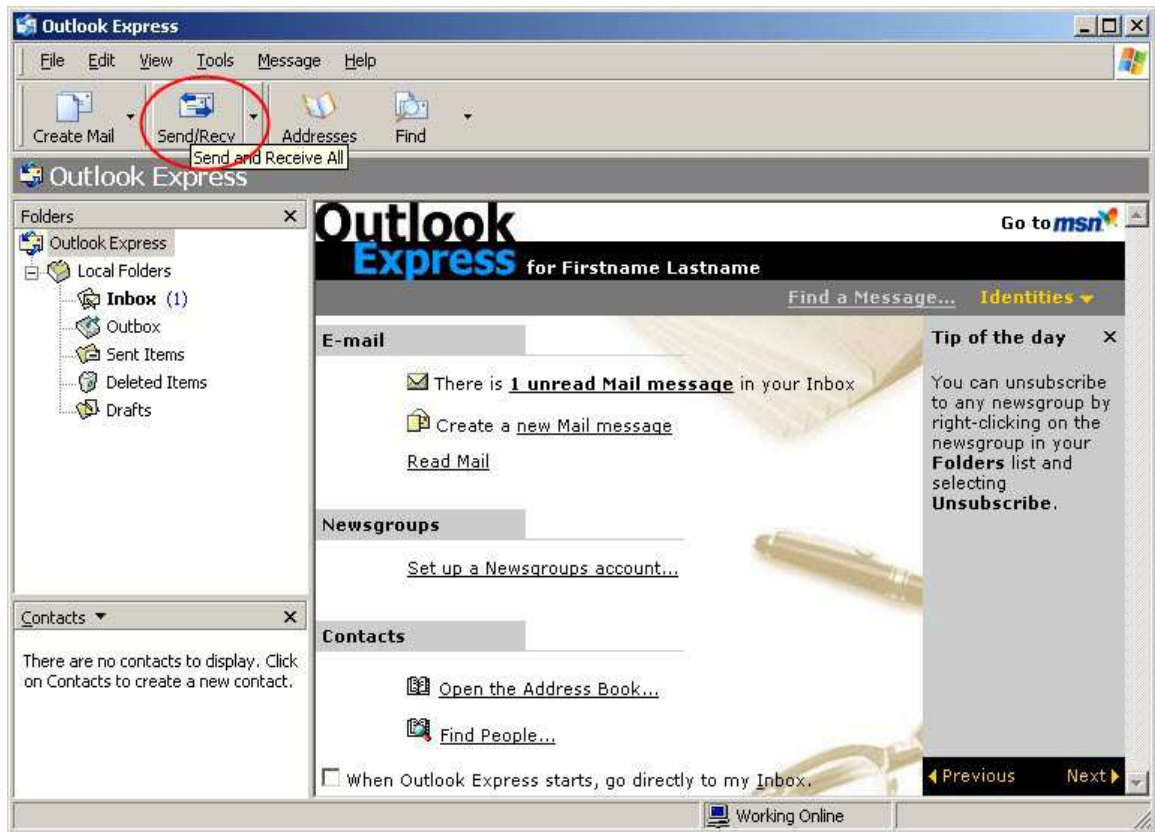


- ไปที่แถบ **Advanced** ทำเครื่องหมายที่ **This server requires a secure connection (SSL)** จากนั้น **คลิก OK**



คลิกที่ **Close**





คลิกที่ปุ่ม **Send/Receive** เพื่อ **Check Mail**



ในกรณี ส่ง Mail จะมีการยืนยันตัวตน ใส่ Account และ Password แล้วคลิกปุ่ม **OK**

